

Tilmelding

Du kan tilmelde dig fag på e-learning på to måder: enten ved at kontakte vores studievejledning eller via vores online tilmelding.

Personlig kontakt

Hvis du har spørgsmål til e-learning, så er du velkommen til at kontakte vores studievejledning på telefon 4511 4200 eller via mail på vejledning@vucl yngby.nu

Online tilmelding

Hvis du er helt sikker på hvilket fag og niveau du ønsker at tilmelde dig, kan du via vores online service tilmelde dig op til to fag. Online tilmelding finder du på vores hjemmeside vucl yngby.dk.

Efter tilmelding og betaling

Du er først tilmeldt, når vi har modtaget din betaling. Når din betaling er registeret, får du en velkomstmil fra din lærer og kan så komme i gang med undervisningen.

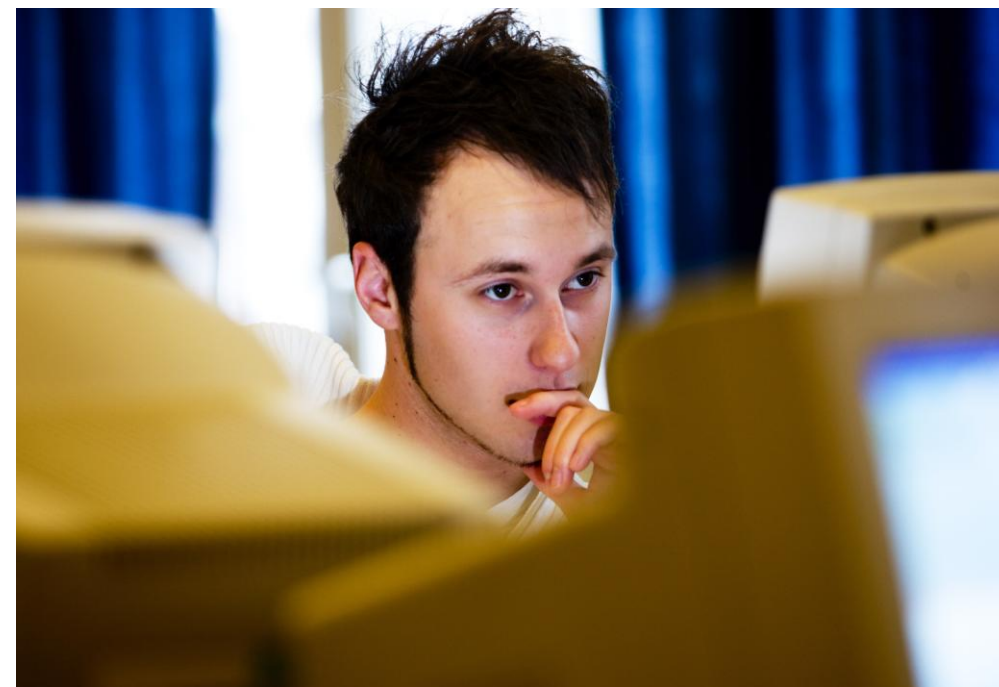
SU

Hvis du opfylder de formelle krav og er studieaktiv, er du berettiget til SU. På su.dk kan du læse mere om de betingelser der gælder.

Vores åbningstider er:

Mandag til torsdag kl. 10 -18

Fredag kl. 10 -14



E-learning

Fjernundervisning via internettet

HF når du vil – hvor du vil

Hvad er E-learning?

E-learning er en studieform, hvor du selv bestemmer tempoet, og hvor du kan være aktiv studerende, selvom du pga. rejser, børnepasning, arbejdssteder eller andet er afskåret fra at møde til almindelig undervisning. Undervisningen foregår nemlig udelukkende via nettet.

Hvilke HF-fag udbydes?

På VUC Lyngby kan vi tilbyde e-learning på HF-niveau pt i følgende fag:

- Dansk A
- Billedkunst C
- Biologi C
- Engelsk A og B
- Geografi C
- Historie B
- Italiensk A
- Matematik B og C
- Psykologi B og C
- Religion C
- Samfundsfag B og C
- Tysk B og C.

Undervisningens indhold

Der er tale om koncentrerede forløb. Det kræver en målrettet indsats og en god portion selvdisciplin at gennemføre fagene. Til gengæld opnår du en stor grad af fleksibilitet.

Arbejdsomfang

Det er tidskrævende at læse et fag på e-learning. Det varierer selvfølgelig fra fag til fag alt efter hvor "stort" faget er i undervisningstimer. Fx er dansk et stort fag som kræver ca. 23 timers studietid om ugen. Psykologi og biologi er mindre fag der hver kræver 6-7 timers studietid om ugen.

Afløsningsopgaver

Fælles for alle e-learning-fag er at der skal afleveres mindst en afløsningsopgave pr. uge. På et lille fag skal der altså afleveres det samme antal opgaver som på et "stort" fag. Til gengæld vil opgavernes omfang variere. Afleveres de fastlagte afløsningsopgaver ikke, vil det blive registreret som fravær. Studerende der har mere end 30 % i fravær bliver frmeldt holdet.

Udover den faste ugentlige afløsningsopgave skal du regne med at der er andet skriftligt arbejde i tilknytning til faget.

Start- og sluttidspunkt

De fleste hold starter i uge 43 (efter efterårsferien). Herefter kan du begynde, når det passer dig helt frem til 1. februar 2010.

Hvis du starter senere end uge 43 skal du alligevel alle ugeopgaverne. Ved senere start laver du og din lærer en studieaftale, hvoraf fremgår i hvilke uger, der skal afleveres mere end én opgave.

Eksamensterminen for helårshold ligger i maj/juni, også selvom du starter senere. Du skal medbringe billede ID til eksamen.

Deltagerbetaling

Der er en mindre deltagerbetaling på mellem 300-600 kr. pr. fag, inkl. eksamen. Du kan ikke starte på VUC, før du har betalt, og du skal være opmærksom på, at du først er sikret en plads på holdet, når vi har modtaget din betaling.

Fronter

Som kursist på e-learning er Fronter din livline til din lærer. Fronter er vores studienetværk, og det er her, du henter undervisningsmateriale, afleverer opgaver samt kommunikerer med din lærer og dine medkursister.

Fronter er webbaseret. Det betyder, at du kan komme på Fronter fra enhver computer. Du kan logge på Fronter via www.vucl yngby.dk

Sådan logger du på Fronter

Når du er blevet tilmeldt et hold på VUC Lyngby, bliver du automatisk oprettet som bruger i Fronter. Fronter minder på mange måder om et intranet/en hjemmeside med undersider og links, man kan navigere rundt i.

For at logge dig på systemet skal du bruge dit kursistnr. + din fødselsdato og år:

Brugernavn: kursistnummer (uden punktum)

Password: Fødselsdato og år (fx 100782)

Mere information

På www.vucl yngby.dk kan du læse mere om e-learning og om vores øvrige tilbud.